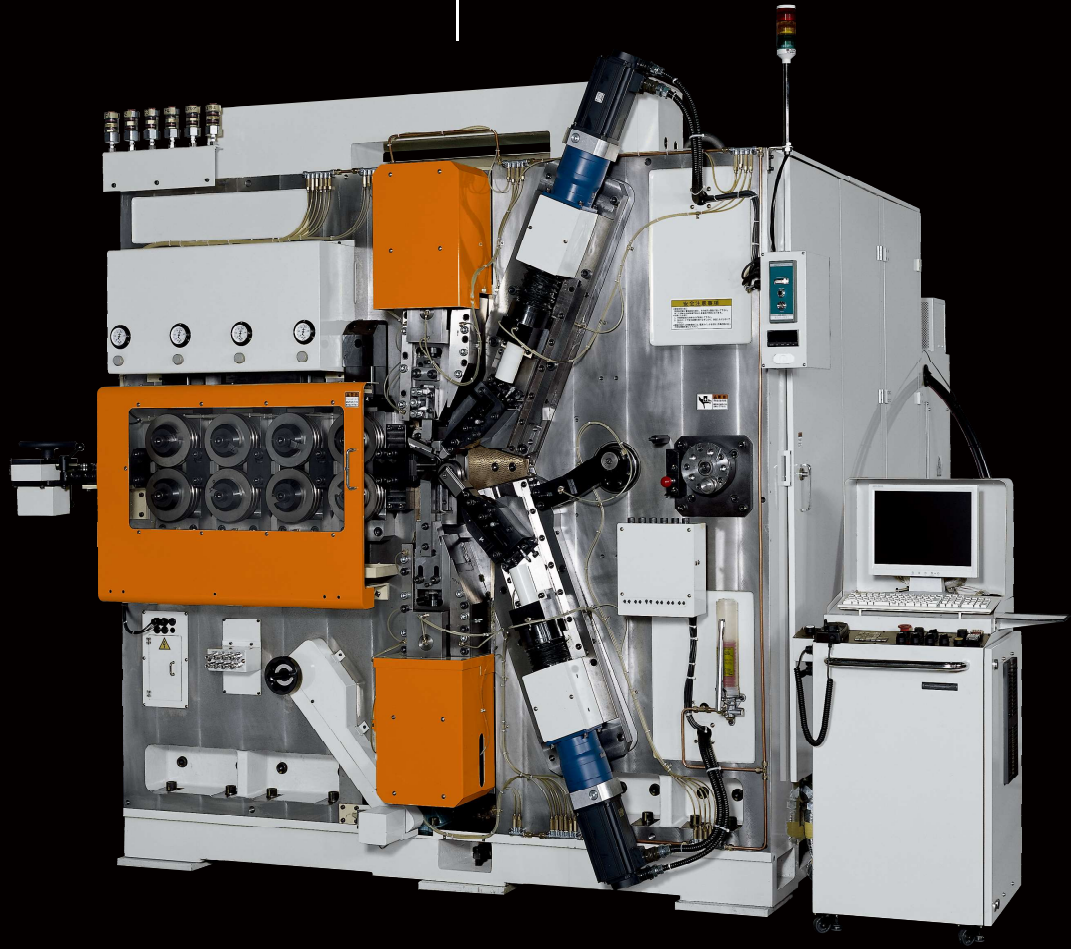


# CHEX-12

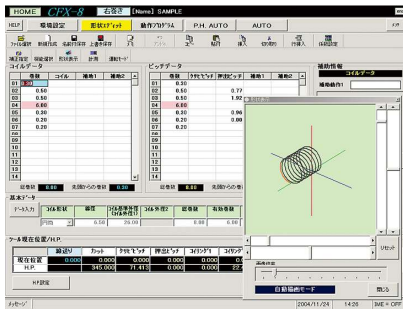
ロータリーカット機構内蔵モーターのトルク合成機能を採用

すべては  
精度と効率のために――



芯金とカットを同一ベース上に配置

## 自動プログラミングシステム



形状エディット画面

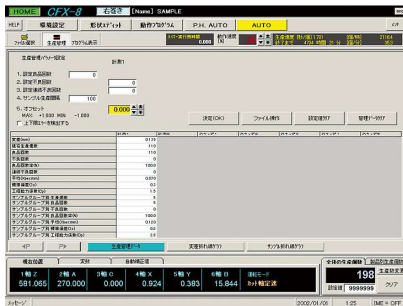


ツールメモ画面

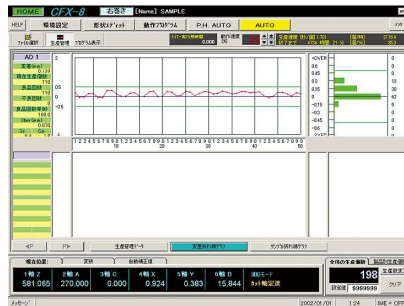
●ばねのデータを入力するだけで基本プログラムが自動的に作成されます。(入力データに従って“形状表示”画面にばねの形状が3Dで表示されます。)

●作成されたプログラムデータに微調整を行うことによりプログラムは完了します。  
ツールメモ機能に各種データを記録することにより、段取り替え(再現性)の時間が短縮できます。

## 生産管理システム



生産管理データ表示



変差折れ線・ヒストグラム表示

●ばね生産中の自由長変差・平均値・標準偏差・工程能力係数の統計値をリアルタイムで表示します。

●これらのデータは、USBで保存でき、通常のPCでもご覧頂けます。

## 本機仕様

線径(mm)	φ4.0~12.0 SWOSC-V φ4.0~11.0 SWOSC-VHV	
最大コイル外径(mm)	φ150	
ばね指数(D/d)	3以上(線径・材質により異なります)	
外部インターフェイス	USBポート	
ディスプレイ	17インチカラー液晶	
外形(mm)	高さ	2600
	幅	2400
	奥行	2800
質量(kg)	約20000	
モータ容量(kW)	線送り軸	15(×5個)
	カット/ピッチ軸	11(×2個)
	ピッチ/カット軸	11(×2個)
	押し出しピッチ軸	3.5
	芯金前後	3.5
	コイリングピン(1)軸	5
	コイリングピン(2)軸	5
コイリングユニット軸	5	

## ツールチャート

線径(mm)	5	6	7	8	9	10	11	12
コイリングピン*	2	2	2	2	2	2	2	2
フィードロール	8		8		8		8	
ワイヤーガイド(左)					1			
ワイヤーガイド(中)		3				3		
ワイヤーガイド(右)	1		1		1		1	
ワイヤーガイドキャップ(左)					1			
ワイヤーガイドキャップ(中)					3			
ワイヤーガイドキャップ(右)					1			
芯金ツールブランク							1	
カットオフツール							1	
ピッチツール(右)						2		
”(左)						2		
ピッチツールピン							2	

\*ローラー式コイリングピンはオプションとなります。

## 標準付属品

1. 4連ワイヤ送り装置
2. カット/ピッチ用スライド(上・下)
3. コイリングユニット(2ピン方式)
4. 押し出しピッチユニット
5. 芯金前後・上下調整機構
6. 芯金前後動作ユニット
7. ロータリーカット
8. ハナ曲げ装置
9. ワイヤーストレートナー5連(X方向のみ)
10. 調整用工具

## オプション

1. ツール
2. 検長選別装置



# 旭精機工業株式会社

**本社** 〒488-8655 愛知県尾張旭市旭前町新田洞5050-1  
TEL 0561-53-3119 (販売部ダイヤルイン) FAX 0561-54-2439  
ホームページ <http://www.asahiseiki-mfg.co.jp>

**東京支店** 〒113-0034 東京都文京区湯島1-6-3 湯島1丁目ビル 7階  
TEL 03-5805-6991(代) FAX 03-5805-6992

**大阪営業所** 〒564-0063 大阪府吹田市江坂町1-13-41 江坂NKビル 4階  
TEL 06-6368-6251(代) FAX 06-6368-6252

代理店