

# CFX-5E

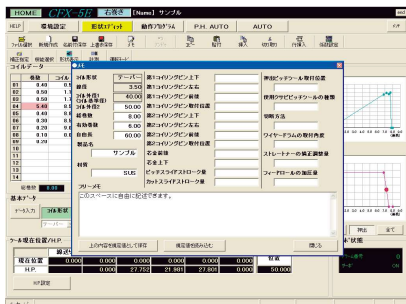
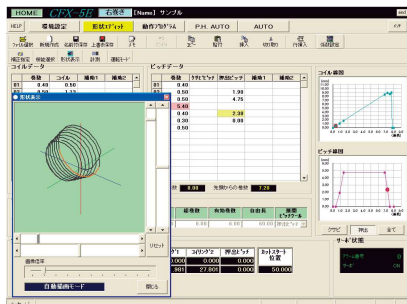
優れた剛性により高速生産、高精度、高い再現性を実現

Asahi-Seiki Manufacturing Co., Ltd.

すべては  
精度と効率のために



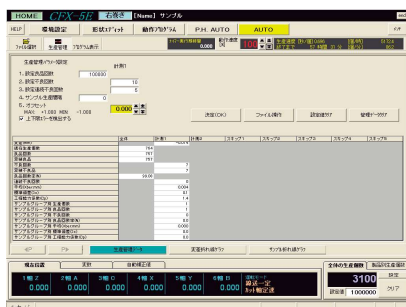
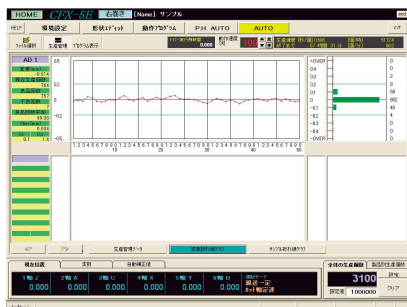
## 自動プログラミングシステム



●ばねのデータを入力するだけで基本プログラムが自動的に作成されます。入力データに従って、コイル線図・ピッチ線図が表示されます。また、“形状表示”画面にてばねの形状を3-Dで見ることができます。

●作成されたプログラムデータに微調整を行うことによりプログラムは完了します。ツールメモ機能に各種データを記録することにより段取り替え(再現性)の時間が短縮できます。

## 生産管理システム



●ばね生産中の自由長変差・平均値・標準偏差・工程能力係数の統計値をリアルタイムで表示します。

●これらのデータは、USBメモリで保存でき、通常のPCでもご覧頂けます。

●超高速生産(代表的な弁ばねで150個/分産以上)をオプション対応。  
CFX-5Es:対応線径φ2.3~φ3.5

## 本機仕様

線径(mm)	φ2.0~5.0	
ばね指数(D/d)	3以上 ※1	
外部インターフェイス	USBポート	
ディスプレイ	17インチ液晶モニター	
外形(mm)	高さ	2200
	幅	2200
	奥行	1000
質量	3950kg	
モータ容量(kW)	線送り軸	5(×3個)
	カット/ピッチ軸	5
	ピッチ/カット軸	5
	押し出しピッチ軸	2
	コイリングピン(1)軸	2
	コイリングピン(2)軸	2

※1:線径・材質により成形条件が異なります。

## ツールチャート

線径	2.0	2.3	2.6	2.9	3.2	3.5	4.0	5.0
コイリングピン	2	2	2	2	2	2	2	2
フィードロール	4		4		6		6	
ワイヤーガイド(左)					1			
ワイヤーガイド(中)				1		2		
ワイヤーガイド(右)	1		1			1		1
ワイヤーガイドキャップ(左)					1			
ワイヤーガイドキャップ(中)					2			
ワイヤーガイドキャップ(右)					1			
芯金ツールブランク					1			
ピッチツール(右)				(20°、30°、45°)計3				
”(左)				(20°、30°、45°)計3				
カットオフツール					1			
ピッチツールピン					1			

## 標準付属品

- 線送り装置
- ピッチ&カット用スライド(上、下)
- 押し出しピッチ
- コイリングユニット(上、下)
- ワイヤーストレートナー
- 製品選別排出装置
- 検長器
- 調整用工具

## オプション

- ツール
- ロータリーカット用部品
- 芯金前後駆動ユニット
- 超高速生産仕様(CFX-5Es)



# 旭精機工業株式会社

**本社** 〒488-8655 愛知県尾張旭市旭前町新田洞5050-1  
TEL 0561-53-3119 (販売部ダイヤルイン) FAX 0561-54-2439  
ホームページ <http://www.asahiseiki-mfg.co.jp>

**東京支店** 〒113-0034 東京都文京区湯島1-6-3 湯島1丁目ビル 7階  
TEL 03-5805-6991(代) FAX 03-5805-6992

**大阪営業所** 〒564-0063 大阪府吹田市江坂町1-13-41 江坂NKビル 4階  
TEL 06-6368-6251(代) FAX 06-6368-6252

代理店