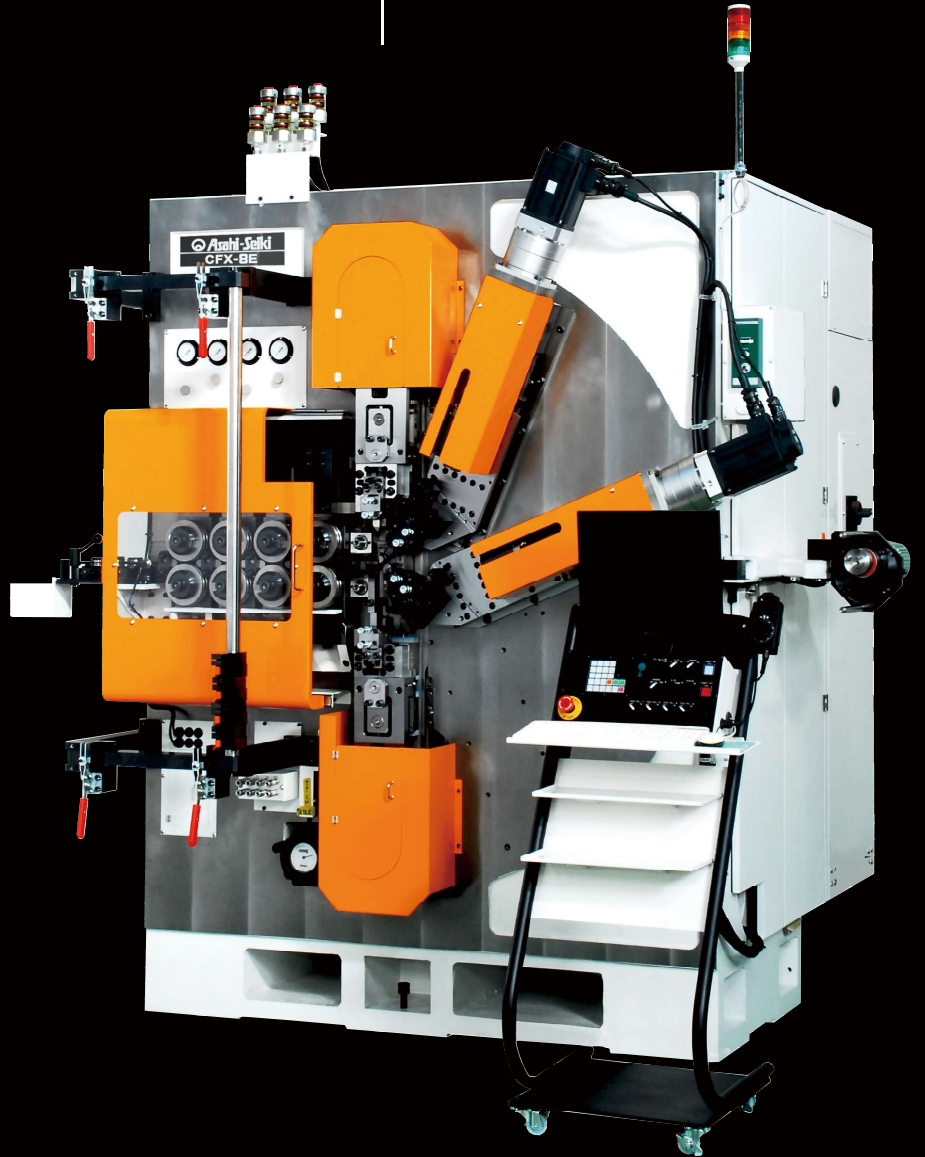


CFX-8E

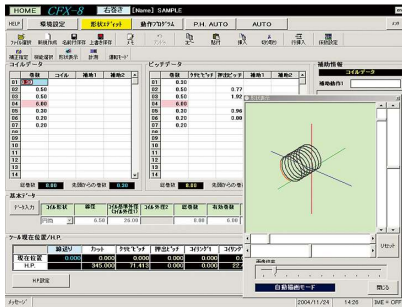
芯金とカッタを同一ベース上に配置し使い易く剛性もアップ!

すべては
精度と効率のために――



Asahi-Seiki Manufacturing Co., Ltd.

自動プログラミングシステム



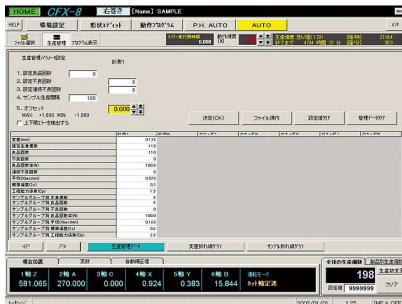
形状エディット画面



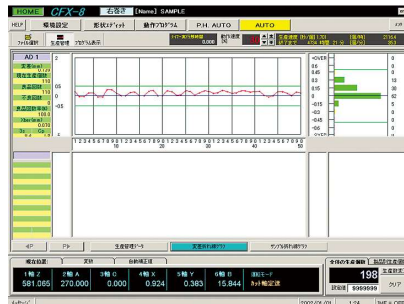
ツールメモ画面

- ばねのデータを入力するだけで基本プログラムが自動的に作成されます。(入力データに従って“形状表示”画面にばねの形状が3Dで表示されます。)
- 作成されたプログラムデータに微調整を行うことによりプログラムは完了します。
ツールメモ機能に各種データを記録することにより、段取り替え(再現性)の時間が短縮できます。

生産管理システム



生産管理データ表示



変差折れ線・ヒストグラム表示

- ばね生産中の自由長変差・平均値・標準偏差・工程能力係数の統計値をリアルタイムで表示します。
- これらのデータは、USBで保存でき、通常のPCでもご覧頂けます。

本機仕様

線径(mm)	φ3.0~8.0 SWOSC-V	
ばね指数(D/d)	3以上(線径・材質により異なります)	
外部インターフェイス	USBポート	
ディスプレイ	17インチカラー液晶	
外形(mm)	高さ	2380
	幅	1910
	奥行	1935
質量(kg)	約9000	
モータ容量(kW)	線送り軸	15(×2個)
	カット/ピッチ軸	11
	ピッチ/カット軸	11
	押し出しピッチ軸	4.0
	コイリングピン(1)軸	4.0
	コイリングピン(2)軸	4.0

ツールチャート

線径(mm)	3.2	3.5	4	4.5	5	6	7	8
コイリングピン	2	2	2	2	2	2	2	2
フィードロール	8	8	8	8	8	8	8	8
ワイヤーガイド(左)					1			
ワイヤーガイド(中)			3				3	
ワイヤーガイド(右)		1	1		1		1	
ワイヤーガイドキャップ(左)					1			
ワイヤーガイドキャップ(中)					3			
ワイヤーガイドキャップ(右)					1			
芯金ツールブランク					1			
カットオフツール				1				
ピッチツール(右)					2			
”(左)					2			
ピッチツールピン					2			

標準付属品

- 4連ワイヤ送り装置
- カット/ピッチ用スライド(上・下)
- コイリングユニット(2ピン方式)
- 押し出しピッチユニット
- ロータリーカット
- 芯金前後動作ユニット
- ハナ曲げ装置
- ワイヤーストレートナー
- 検長選別装置(センサー可動タイプ)
- 調整用工具
- 制御盤クーラー

オプション

- ツール



本社 〒488-8655 愛知県尾張旭市旭前町新田洞5050-1
TEL 0561-53-3119 (販売部ダイヤルイン) FAX 0561-54-2439
ホームページ <http://www.asahiseiki-mfg.co.jp>

東京支店 〒113-0034 東京都文京区湯島1-6-3 湯島1丁目ビル 7階
TEL 03-5805-6991(代) FAX 03-5805-6992

大阪営業所 〒564-0063 大阪府吹田市江坂町1-13-41 江坂NKビル 4階
TEL 06-6368-6251(代) FAX 06-6368-6252

代理店