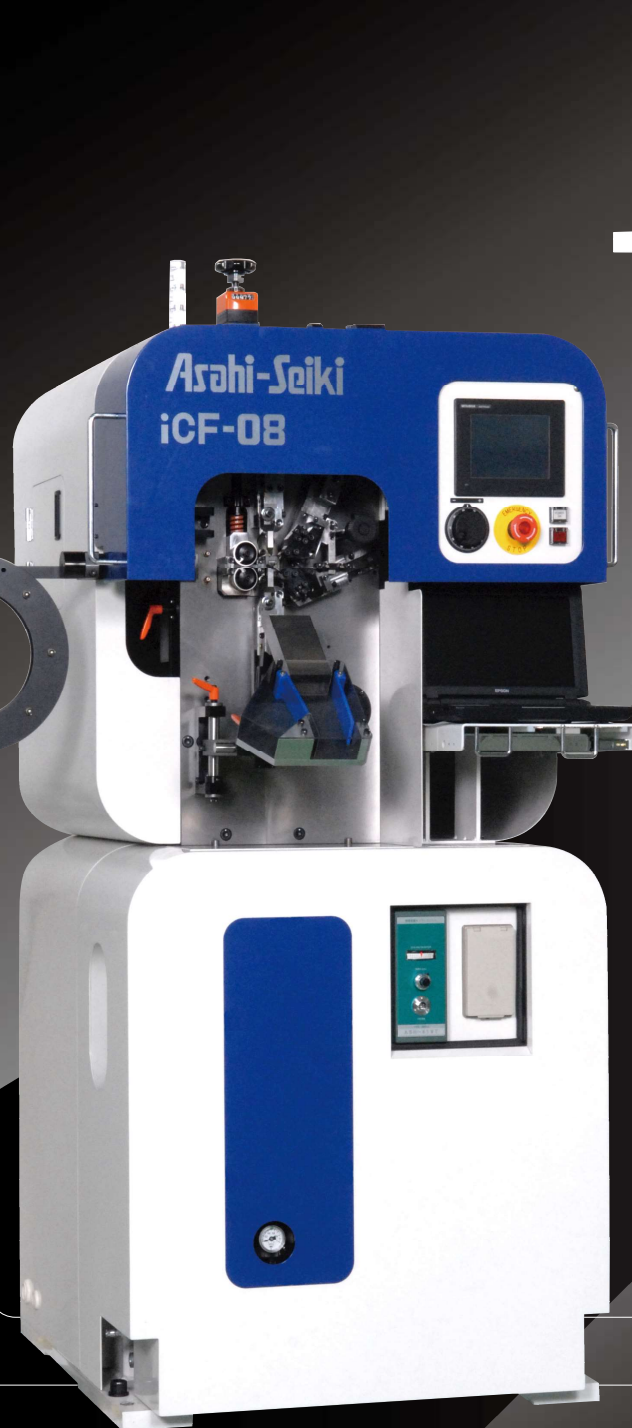


Integral Coil Former

iCF-08&iCF-26



iCF-08



iCF-26

コストパフォーマンスに
優れた新設計

新生産管理システム採用

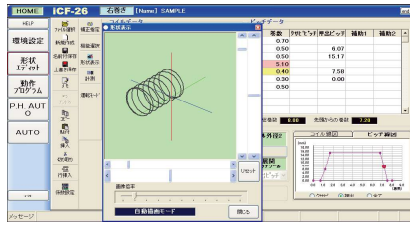
- 自由長の補正機能の一新
- データ管理のスマート化

デザインを一新

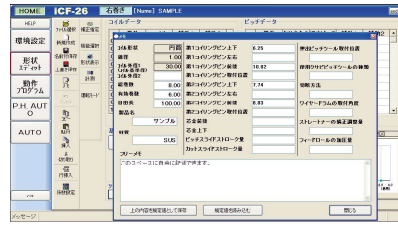
凸部のないフラットなデザイン
ユーザー視点のユニバーサルデザイン

iCF-08&iCF-26

自動プログラミングシステム



形状エディット画面



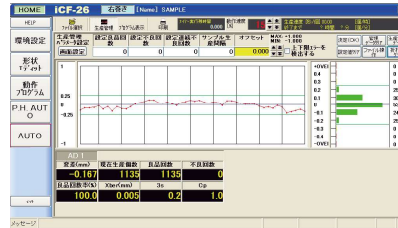
ツールメモ画面

- ばねのデータを入力するだけで基本プログラムが自動的に作成されます。(入力データに従って“形状表示”画面にはばねの形状が3Dで表示されます。)
- 作成されたプログラムデータに微調整を行うことによりプログラムは完了します。
ツールメモ機能に各種データを記録することにより、段取り替え(再現性)の時間が短縮できます。

生産管理システム



生産管理データ表示



変差折れ線・ヒストグラム表示

- 補正の元となる計測データ(自由長)を“直前の1個のもの”から“(最適な)計測済みN個の平均値”とすることで、良品率向上を実現。
最適なN個の設定及び、「どの程度補正するか」を決める「係数」設定も機械が自動的に行います。
- 『必要なデータだけを必要な時に提供する』。
必要な計測データ(ユーザーが任意で選択したもの)を一画面だけで表示し、又それを必要な時にすぐにプリントアウトできるようにしました。(プリンタ別売)

本機仕様

	ICF-08	ICF-26
線径(mm)	φ0.1~0.8	φ0.6~2.6
ばね指数(D/d)	3以上 ※	3以上 ※
制御装置	自社PCコントローラによる5軸同時制御	
ディスプレイ	液晶ディスプレイ 5.7インチTFTカラー液晶ディスプレイ	
外形(mm)	高さ	1670
	幅	1150
	奥行	900
質量(Kg)		1900
		約500
モータ容量(kW)	線送り軸	0.75
	カット軸	0.75
	ピッチ軸	0.75
	押しピッチ軸	0.75
	コイルングスライド軸	0.75

※線径、材質により成形条件が異なります。

標準付属品

- 1.線送り装置
- 2.ピッチ用ノット用スライド
- 3.押しピッチ
- 4.右巻きコイルングユニット
- 5.ワイヤドラム
- 6.ノートPC
- 7.製品選別排出装置
- 8.検長器
- 9.材料切れセンサ

オプション

- 1.ツール
- 2.ロータリカット(iCF-26のみ)
- 3.芯金前後駆動ユニット
- 4.左巻きコイルングユニット
- 5.追加標準ツールホルダ
- 6.マシンランプ
- 7.塗装色特殊
- 8.異電圧トランス

ツールチャート

線径	ICF-08								ICF-26											
	0.1	0.2	0.3	0.4	0.5	0.6	0.7	0.8	線径	0.6	0.8	1.0	1.2	1.4	1.6	1.8	2.0	2.3	2.6	
コイルングピン	2	2	2	2	2	2	2	2	コイルングピン	2	2	2	2	2	2	2	2	2	2	2
フィードロール	2		2		2		2		フィードロール	4		4		4		4		4		4
ワイヤガイド(左)	1	1	1	1	1	1	1	1	ワイヤガイド(左)	1	1	1	1	1	1	1	1	1	1	1
ワイヤガイド(右)	1	1	1	1	1	1	1	1	ワイヤガイド(中)	1	1	1	1	1	1	1	1	1	1	1
ワイヤガイドキャップ(左)	1								ワイヤガイド(右)	1	1	1	1	1	1	1	1	1	1	1
ワイヤガイドキャップ(右)	長1、短1								ワイヤガイドキャップ(左)	1										
芯金ツールブランク	1								ワイヤガイドキャップ(中)	1										
ピッチツールピン	1								ワイヤガイドキャップ(右)	長1、短1										
ピッチツール(右)	(30°、45°、60°)計3								芯金ツールブランク	1										
ピッチツール(左)	(30°、45°、60°)計3								ピッチツールピン	1										
カットオフツール(右)	1								ピッチツール(右)	(30°、45°、60°)計3										
カットオフツール(左)	1								ピッチツール(左)	(30°、45°、60°)計3										
									カットオフツール	1										

※フィードロールには薄なしもあります。



旭精機工業株式会社

本社 〒488-8655 愛知県尾張旭市旭前町新田洞5050-1
TEL 0561-53-3119 (販売部ダイヤルイン) FAX 0561-54-2439
ホームページ <http://www.asahiseiki-mfg.co.jp>

東京支店 〒113-0034 東京都文京区湯島1-6-3 湯島1丁目ビル 7階
TEL 03-5805-6991 (代) FAX 03-5805-6992

大阪営業所 〒564-0063 大阪府吹田市江坂町1-13-41 江坂NKビル 4階
TEL 06-6368-6251 (代) FAX 06-6368-6252

代理店